

**Общество с ограниченной ответственностью
«Армада»**

**Заказчик – Департамент жилищно-коммунального и строительного
комплекса администрации города Югорска**

**«Обеспечение доступа МГН на этажи здания МБОУ «Средняя
общеобразовательная школа №5» в г. Югорске» (подъемная
платформа для МГН)»**

ПРОЕКТНАЯ ДОКУМЕНТАЦИЯ

**Раздел 11. Мероприятия по обеспечению
доступа инвалидов**

165.2024-ОДИ

ТОМ 11

Изм.	№ док.	Подп.	Дата

2024

Общество с ограниченной ответственностью
«Армада»

Заказчик – Департамент жилищно-коммунального и строительного
комплекса администрации города Югорска

ПРОЕКТНАЯ ДОКУМЕНТАЦИЯ

Раздел 11. Мероприятия по обеспечению
доступа инвалидов к объекту капитального строительства

165.2024-ОДИ

ТОМ 11

Генеральный директор

Главный инженер проекта



А.И. Голишевский

Е.С. Глухова

КОЛ-ВО ЭКЗ. _____

ЭКЗ. № _____

2024

СОСТАВ ПРОЕКТНОЙ ДОКУМЕНТАЦИИ
«Обеспечение доступа МГН на этажи здания МБОУ «Средняя общеобразовательная школа №5» в г. Югорске» (подъемная платформа для МГН)»

Номер тома	Обозначение	Наименование	Примечание
1	165.2024-ПЗ	Раздел 1. Пояснительная записка	
4	165.2024-КР	Раздел 4. Конструктивные и объемно-планировочные решения	
		Раздел 5. Сведения об инженерном оборудовании, о сетях инженерно-технического обеспечения, перечень инженернотехнических мероприятий, содержание технологических решений	
5.1	165.2024-ИОС1	Подраздел 1. Система электроснабжения	
5.5	165.2024-ИОС5	Подраздел 5. Сети связи	
9	165.2024-ПБ	Раздел 9. Мероприятия по обеспечению пожарной безопасности	
11	165.2024-ОДИ	Раздел 11. Мероприятия по обеспечению доступа инвалидов к объекту капитального строительства	
12		Раздел 12. Смета на строительство, реконструкцию, капитальный ремонт, снос объекта капитального строительства	

Согласовано

Взам. Инв. №

Подп. И дата

Инв. № подл.

Изм.	Кол. вч	№ док.	Лист	Подп.	Дата
Разраб.		Глухова			06.24
Н.контр.		Голишевский			06.24
ГИП		Глухова			06.24

165.2024-СП

Состав проектной документации

Стадия	Лист	Листов
П	1	1
ООО «Армада»		

Содержание

1. Введены.....	2
2. Перечень мероприятий по обеспечению доступа инвалидов к объектам, предусмотренным в пункте 10 части 12 статьи 48 Градостроительного кодекса Российской Федерации	2
3.Обоснование принятых конструктивных, объемно-планировочных и иных технических решений, обеспечивающих безопасное перемещение инвалидов на объектах, указанных в подпункте "1" настоящего пункта, а также их эвакуацию из указанных объектов в случае пожара или стихийного бедствия	4.
4.Описание проектных решений по обустройству рабочих мест инвалидов (при необходимости)	5

[illegible]

1. Введение

Повышение качества архитектурной среды достигается при соблюдении доступности, безопасности, удобства и информативности проектируемых объектов для нужд инвалидов, и других маломобильных групп населения без ущемления соответствующих прав, и возможностей других людей, находящихся в этом здании.

а) Доступность:

- беспрепятственное движение по коммуникационным путям;
- возможность воспользоваться местами отдыха, ожидания и сопутствующего обслуживания;
- достижения места целевого назначения и пользования представленными возможностями.

б) Безопасность:

Под безопасностью понимается создание условий мест посещения без риска быть травмированным каким-либо образом или причинить вред своему имуществу, а также нанести вред другим людям, зданию или оборудованию.

Основными требованиями безопасности являются:

- исключение травм, ранений, увечий, излишней усталости и т.п. из-за свойств архитектурной среды зданий (в т.ч. используемых отделочных материалов);
- возможность своевременного опознавания и реагирования на места и зоны риска;
- отсутствие плохо воспринимаемых мест пересечения путей движения;
- предупреждение потребителей о зонах, представляющих потенциальную опасность;
- пожарная безопасность.

в) Информативность:

Основные требования информативности включают в себя:

- использование средств информирования, соответствующих особенностям различных групп потребителей;
- своевременное распознавание ориентиров в архитектурной среде;
- точную идентификацию своего места нахождения и мест, являющихся целью посещения
- возможность эффективной ориентации, как в светлое, так и в темное время суток;
- возможность иметь непрерывную информационную поддержку на всем пути следования.

г) Комфортность (удобство):

Уровень комфортности архитектурной среды в проекте оценивается как с физической, так и с психологической позиций.

Основные требования комфортности (удобства) содержат следующее:

Инв. № подл.	Подп. И дата	Взам. Инв. №							165.2024-ОДИ.ТЧ	Лист 2
			Изм	Кол.уч	Ндок	Лист	Подп.	Дата		

- создание условий для минимальных затрат и усилий МГН на удовлетворение своих нужд;
- обеспечение своевременной возможности отдыха и ожидания, обеспечение условий для компенсации усилий, затраченных на движение;
- сокращение времени и усилий на получение необходимой информации.

Нижним пределом комфортности (удобства) следует считать уровень условий, при которых получение или предоставление необходимой информации не может быть признано дискомфортным (неудобным).

Повышение комфортности осуществляется путем:

- увеличения числа мест отдыха;
- получения заблаговременно нужной информации;
- применения необходимого и эргономичного оборудования.

Для обеспечения доступности МГН к рассматриваемому объекту соблюден следующий порядок приоритетов проектирования:

- системы информационного обеспечения;
- освещение путей подхода к проектируемому объекту, а также элементов входов.

2. Перечень мероприятий по обеспечению доступа инвалидов к объектам, предусмотренным в пункте 10 части 12 статьи 48 Градостроительного кодекса Российской Федерации

Разработка генерального плана участка не предусмотрена

3. Обоснование принятых конструктивных, объемно-планировочных и иных технических решений, обеспечивающих безопасное перемещение инвалидов на объектах, указанных в подпункте "1" настоящего пункта, а также их эвакуацию из указанных объектов в случае пожара или стихийного бедствия

Данный раздел разработан с учетом потребностей инвалидов различных категорий:

- с поражением опорно-двигательного аппарата (ПОДА), использующих различные приспособления для ходьбы или кресла-коляски;
- с дефектами зрения (ДЗ);
- с дефектами слуха.

Наибольшее количество мероприятий относятся для инвалидов первой категории. Инвалиды с дефектами зрения затруднены в передвижении и ориентации, инвалиды с дефектом слуха – в ориентации, получении информации. Для этих двух категорий так же

Инв. №	подп.	Подп. И дата	Взам. Инв. №	<p>Данный раздел разработан с учетом потребностей инвалидов различных категорий:</p> <ul style="list-style-type: none">– с поражением опорно-двигательного аппарата (ПОДА), использующих различные приспособления для ходьбы или кресла-коляски;– с дефектами зрения (ДЗ);– с дефектами слуха. <p>Наибольшее количество мероприятий относятся для инвалидов первой категории. Инвалиды с дефектами зрения затруднены в передвижении и ориентации, инвалиды с дефектом слуха – в ориентации, получении информации. Для этих двух категорий так же</p>							
				165.2024-ОДИ.ТЧ						Лист	
										3	
Изм	Кол.уч	Ндок	Лист	Подп.	Дата						

предусмотрен ряд специальных технологических приспособлений. Проектные решения не ограничивают жизнедеятельности других групп населения, а так же эффективность эксплуатации здания.

С этой целью применяются адаптируемые к потребности инвалидов универсальные элементы здания, используемы всеми группами населения.

Доступ маломобильных групп населения категории М4 в здание осуществляется через 1 вход в задние, вход оборудован пандусом, маломобильные группы населения категории М1-3 осуществляется через 3 входа в здание. Доступ на 2-й и 3-й этаж осуществляется посредством вертикальной подъемной платформы модели БК А 110.

Мероприятия по обеспечению доступности маломобильных групп населения внутри здания:

- входные двери имеют ширину не менее 1,2 м;
- дверные и открытые проемы в стенах имеют ширину не менее 0,9 м;
- дверные проемы не имеют порогов и перепадов высот более 0,025 м;
- приборы открывания дверей, а так же ручки и прочие устройства, которыми могут воспользоваться маломобильные посетители внутри или вне здания, устанавливаются на высоте не более 1,1 и не менее 0,85 м.

В коридоре располагается информация о расположении путей эвакуации на этаже.

Технические средства связи общего пользования соответствуют ГОСТ Р 51671. Они включают в себя ряд нескольких систем, при этом выполняют информационные функции и предупреждают об опасности.

Здание имеет степень огнестойкости - II. Огнестойкость здания обеспечивается принятыми конструктивными решениями в соответствии с требованиями СП 2.13130.2020 «Обеспечение огнестойкости объектов защиты» и Пособием по определению пределов огнестойкости конструкции, пределов распространения огня по конструкциям, групп возгораемости материалов» (к СНИПу II-2-80).

На путях движения МГН в соответствии с требованиями п. 4.1.10 СП 59.13330.2021 и пособия «Основы формирования доступной среды для инвалидов» предусмотреть систему тактильных указателей. На крыльце информационный тактильный уличный стенд (по системе Брайля). На ступенях двух крылец в осях 6-9 выполнить оклейку ступеней контрастной самоклеющейся лентой желтого цвета.

4. Описание проектных решений по обустройству рабочих мест инвалидов (при необходимости).

Рабочие места для инвалидов не предусмотрены техническим заданием.

Инв. № подл.	Подп. И дата	Взам. Инв. №							165.2024-ОДИ.ТЧ	Лист 4
			Изм	Кол.уч	Ндок	Лист	Подп.	Дата		

Список литературы

- 1. ФЗ № 123 «Технический регламент о требованиях пожарной безопасности»
- 2. ФЗ № 384 «"Технический регламент о безопасности зданий и сооружений" (с изменениями и дополнениями)
- 3. ГОСТ Р 52131-2019 «Средства отображения информационных знаков для инвалидов»;
- 4. ГОСТ Р 52875-2018 «Указатели тактильные наземные для инвалидов по зрению»;
- 5. ГОСТ Р 52289-2019 «Устройства опорные стационарные реабилитационные»;
- 6. ГОСТ 12.1.004 «Пожарная безопасность»
- 7. ГОСТ Р 51671-2020 «Средства связи и информации технические общего пользования, доступные для инвалидов»
- 8. ГОСТ Р 51264-99 «Средства связи, информатики и сигнализации реабилитационные электронные»
- 9. ГОСТ 21786-76 «Система «Человек-машина». Сигнализаторы звуковые неречевых сообщений»
- 10. СП 59.13330.2020 «Доступность зданий и сооружений для маломобильных групп населения»
- 11. СП 1.13130.2020 «Системы противопожарной защиты. эвакуационные пути и выходы»
- 12. СП 118.13330.2012 «Общественные здания и сооружения»;
- 13. СП-101-2001 «Тактильные пиктограммы»;
- 14. СП-31-102-99 «Требования доступности общественных зданий и сооружений для инвалидов и других маломобильных посетителей»;
- 15. СП-35-103-2001 «Общественные здания и сооружения доступные маломобильным посетителям»;
- 16. МДС 35-2.2000 «Рекомендации по проектированию окружающей среды, зданий и сооружений с учетом потребностей инвалидов и других маломобильных групп населения»;

Инв. №	подп.	Подп. И дата	Взам. Инв. №							165.2024-ОДИ.ТЧ	Лист
											5
				Изм	Кол.уч	Ндок	Лист	Подп.	Дата		

Таблица регистрации изменений

Изм.	Номера листов (страниц)				Всего листов (страниц) в документе	Номер док.	Подп.	Дата
	Измененных	Замененных	Новых	Аннулированных				

Изм.	Кол.уч	Ндок	Лист	Подп.	Дата	165.2024-ОДИ.ТЧ			Лист
									6

Изм. №

подп.

Изм. №

Подп. И дата

Взам. Изм. №

Условные обозначения



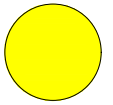
Вход в помещение



Выход из помещения



Направление движения поворот



Осторожно, препятствие



Направление движения инвалидов к основному эвакуационному выходу



Доступность для инвалидов всех категорий

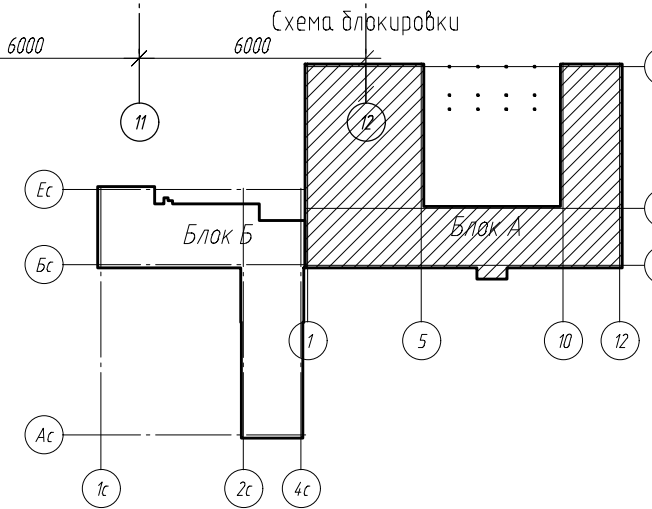
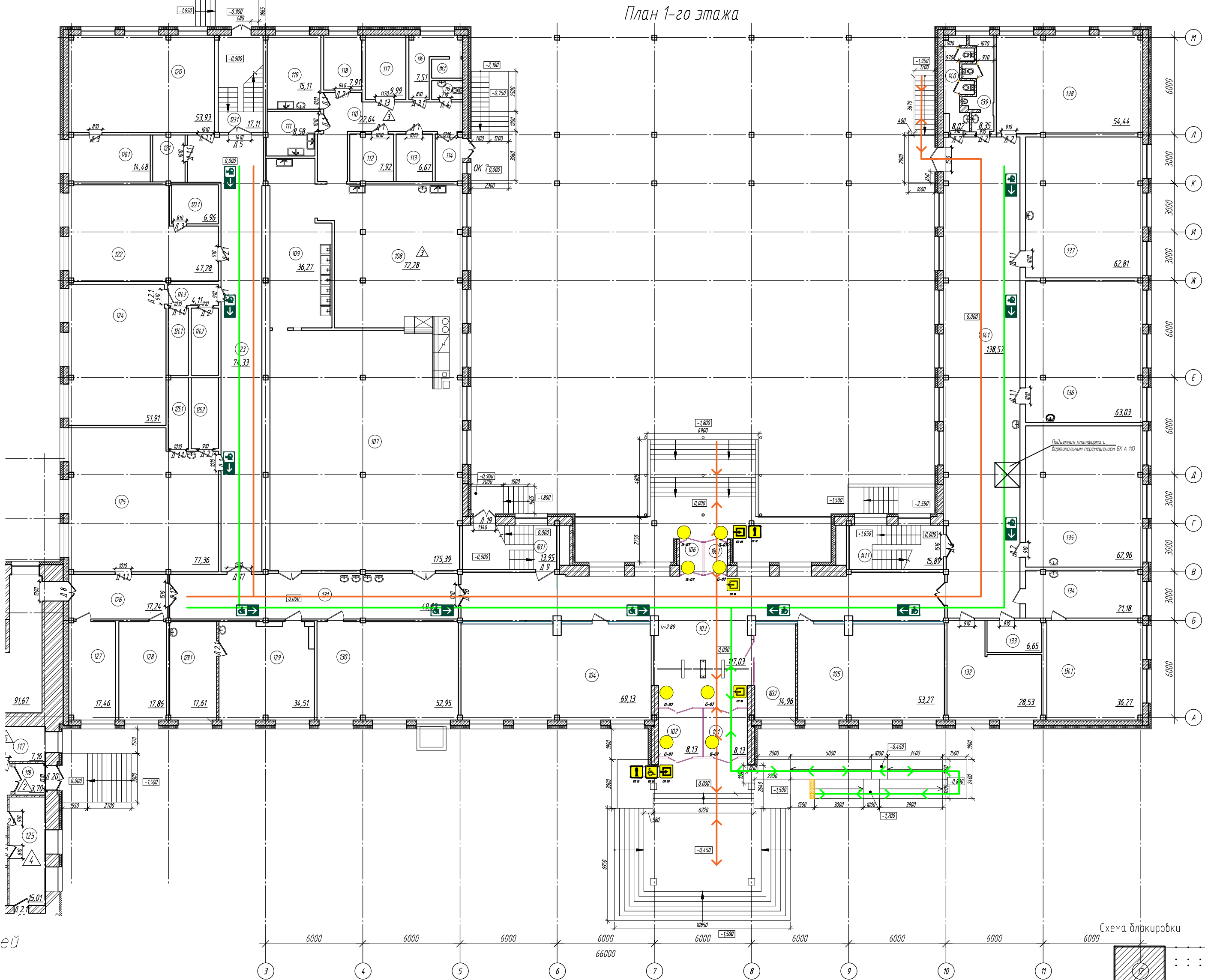
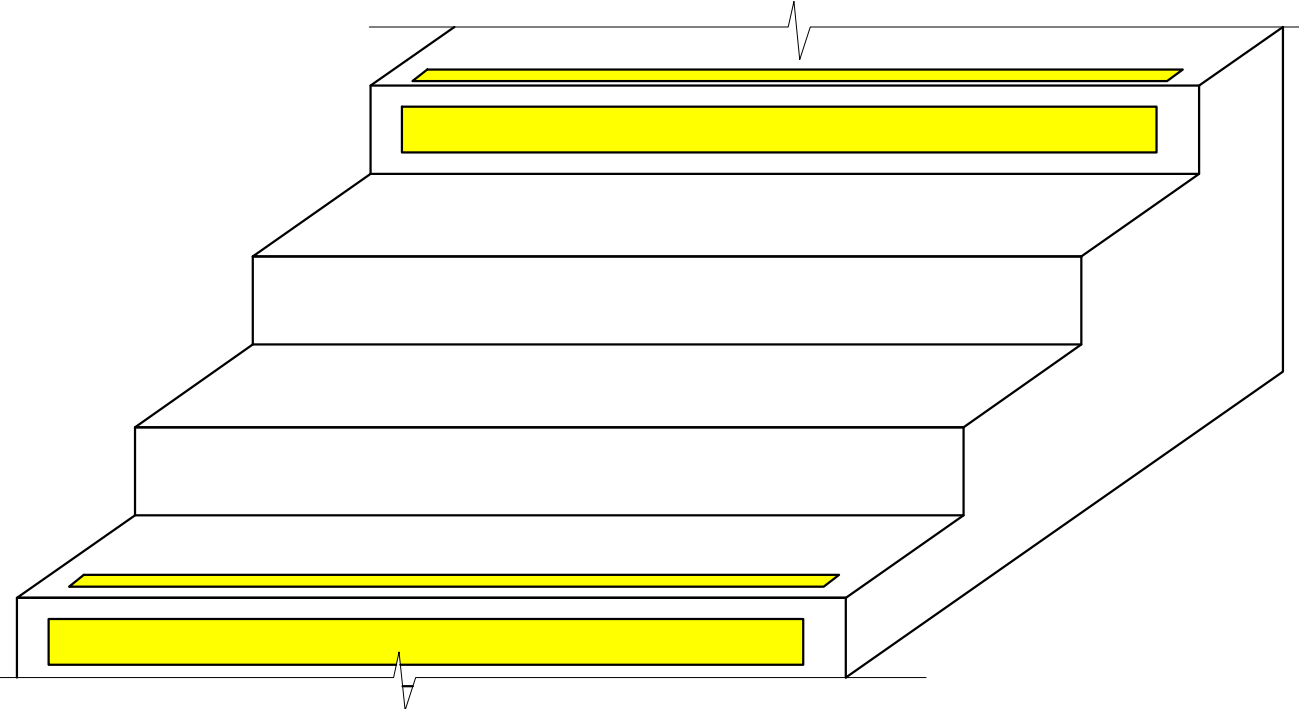





Место расположения мнемосхемы

Пути передвижения МГН группы М4

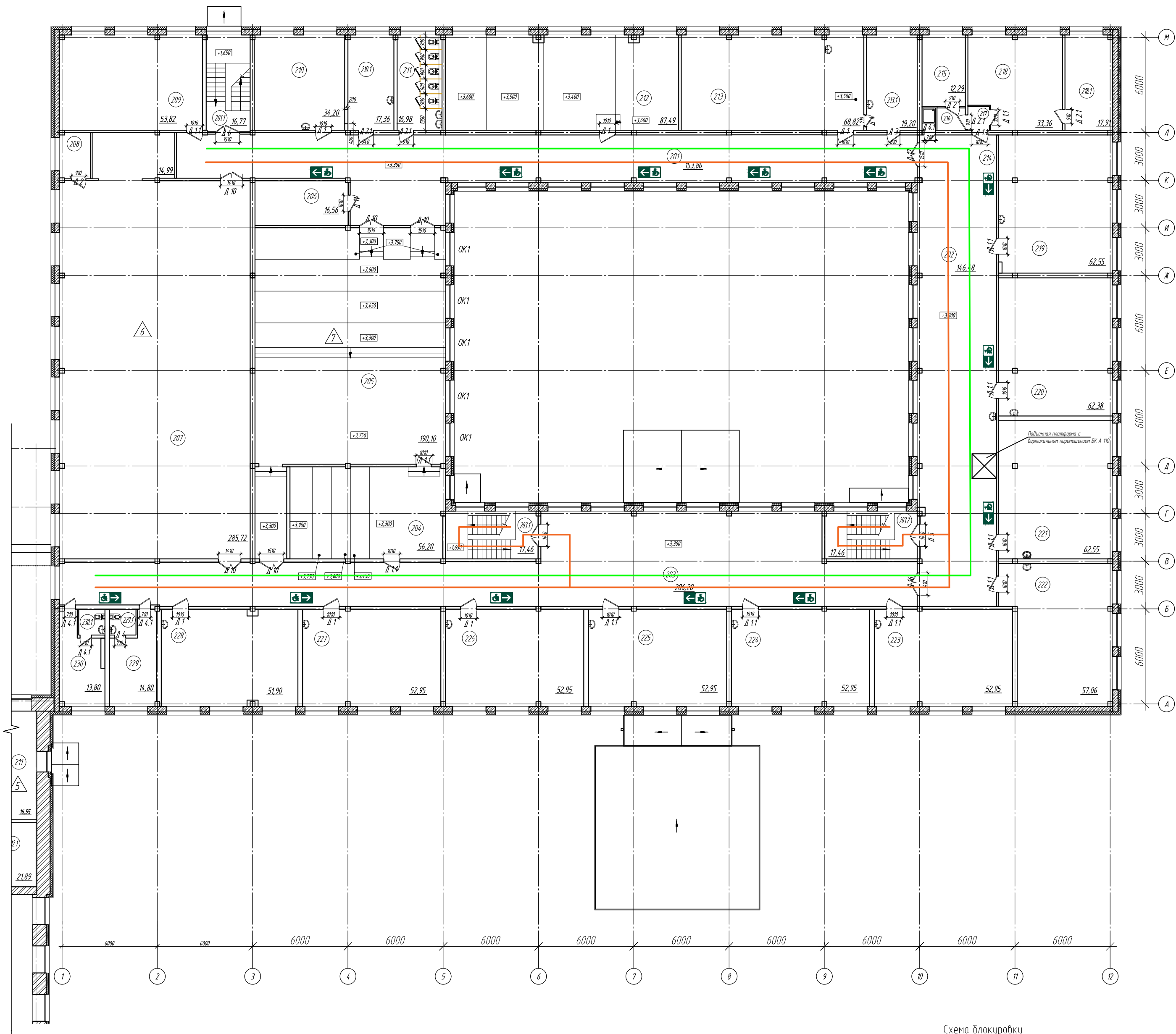
Пути передвижения МГН группы М1-М3

Наклеить на поступенки лестничных маршей сигнальную ленту Л-50 (ж)



						165.2024-ОДИГЧ			
						"Обеспечение доступа МГН на этажи здания МБОУ "Средняя общеобразовательная школа №5" в г. Югорске" (подъемная платформа для МГН)"			
Изм.	Колуч.	Лист	№ док.	Подпись	Дата	Блок А	Стадия	Лист	Листов
Разраб.	Баева				06.24		П	1	3
						План 1-го этажа	ООО "Армада"		
Н.контр.	Галишевский				06.24				
ГИП	Глицова				06.24				

План 2-го этажа



Условные обозначения



Направление движения инвалидов к основному эвакуационному выходу

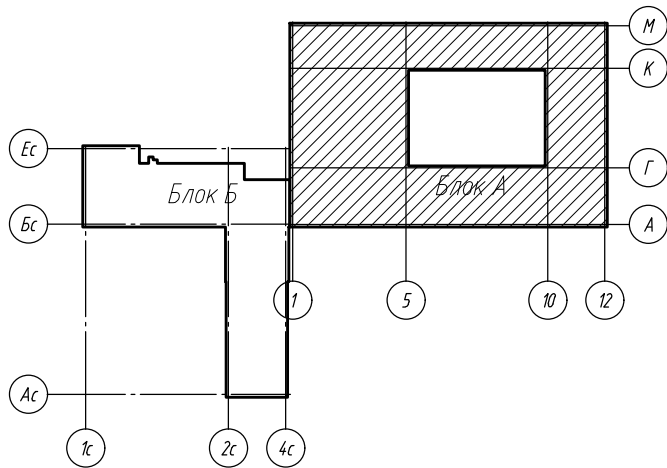





Пути передвижения МГН группы М4



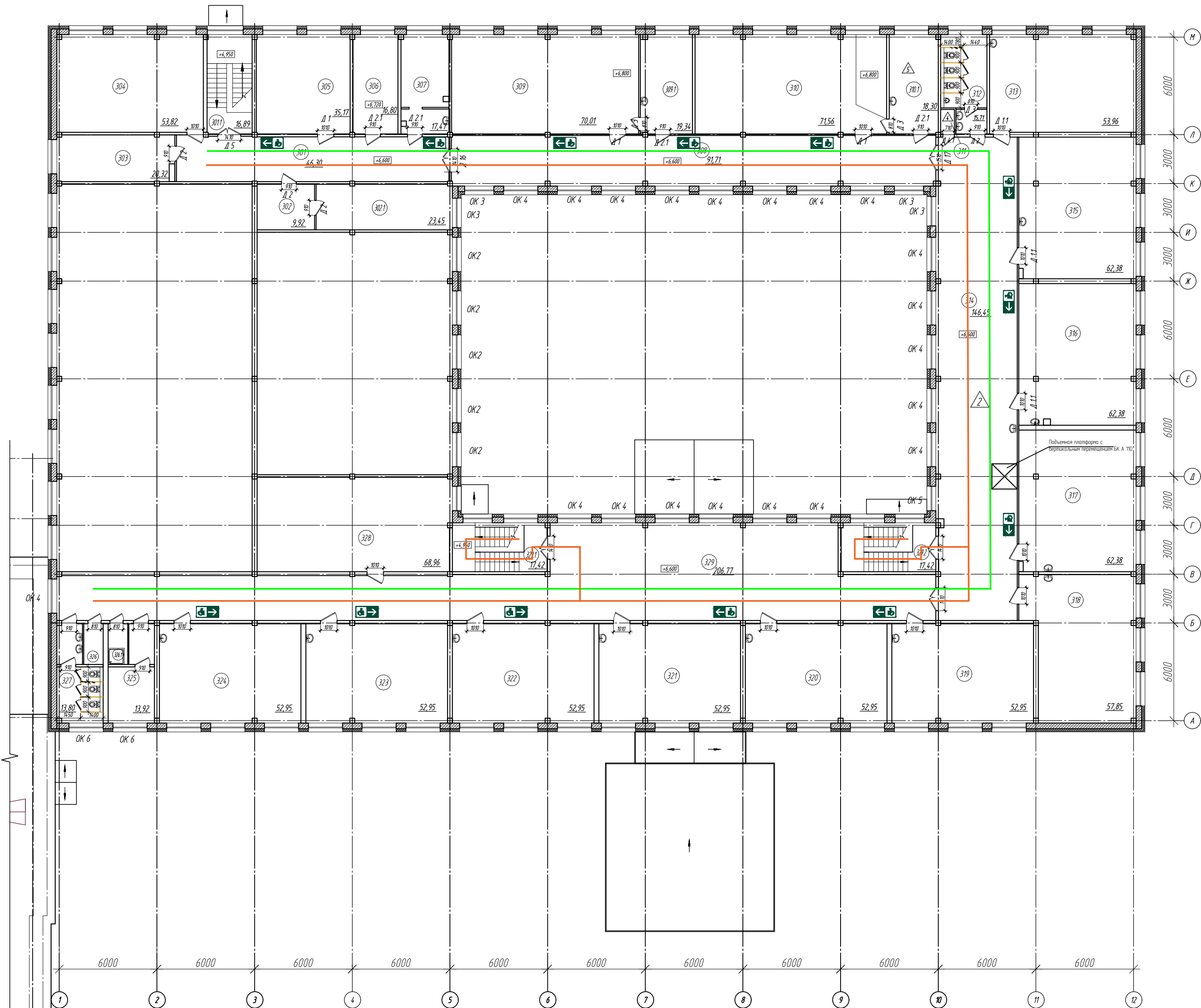
Пути передвижения МГН группы М1-М3

Схема блокировки



						165.2024-ОДИ.ГЧ			
						"Обеспечение доступа МГН на этажи здания МБОУ "Средняя общеобразовательная школа №5" в г. Югорске" (подъемная платформа для МГН)"			
Изм.	Колуч.	Лист	№ док.	Подпись	Дата	Блок А	Стадия	Лист	Листов
Разраб.	Баева				06.24		П	2	3
						План 2-го этажа	000 "Армада"		
Н.контр.	Голишевский				06.24				
ГИП	Глцхова				06.24				

План 3-го этажа



Условные обозначения



Направление движения инвалидов к основному эвакуационному выходу

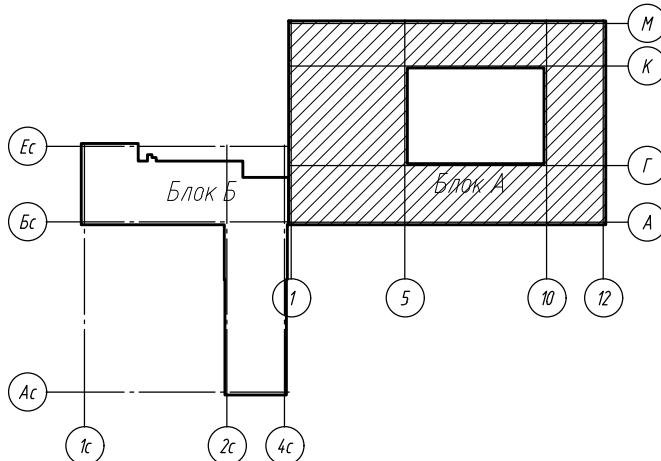





Пути передвижения МГН группы М4



Пути передвижения МГН группы М1-М3

Схема блокировки



						165.2024-ОДИ.ГЧ			
						"Обеспечение доступа МГН на этажи здания МБОУ "Средняя общеобразовательная школа №5" в г. Югорске" (подъемная платформа для МГН)"			
Изм.	Колуч.	Лист	№ док.	Подпись	Дата	Блок А	Стадия	Лист	Листов
Разраб.	Баева				06.24		П	3	3
						План 3-го этажа	ООО "Армада"		
Н.контр.	Голишевский				06.24				
ГИП	Глухова				06.24				

